

OZNAČ. BLOKU	POČET KUSŮ	OBJEM BETONU		UMÍSTĚNÍ
		NA 1 KS m ³	CELKEM m ³	
B 1	1	0,133	0,133	
B 2				
B 3	2	0,044	0,088	
B 4				
B 5				
B 6				
B 7				
B 8				
CELKEM			0,221 m ³	

POZNÁMKA: 1. ZPŮSOB PROVEDENÍ BETON. BLOKŮ JE SHODNÝ BEZ OHLEDU
NA DRUH TRUBNÍHO MATERIÁLU.

2. TVAROVKY Z PVC JE TŘEBA PŘED PROVEDENÍM BETON. BLOKŮ
OBALIT GEOTEXTILIÍ.

3. KONSTRUKCE BLOKŮ - BETON B 10.

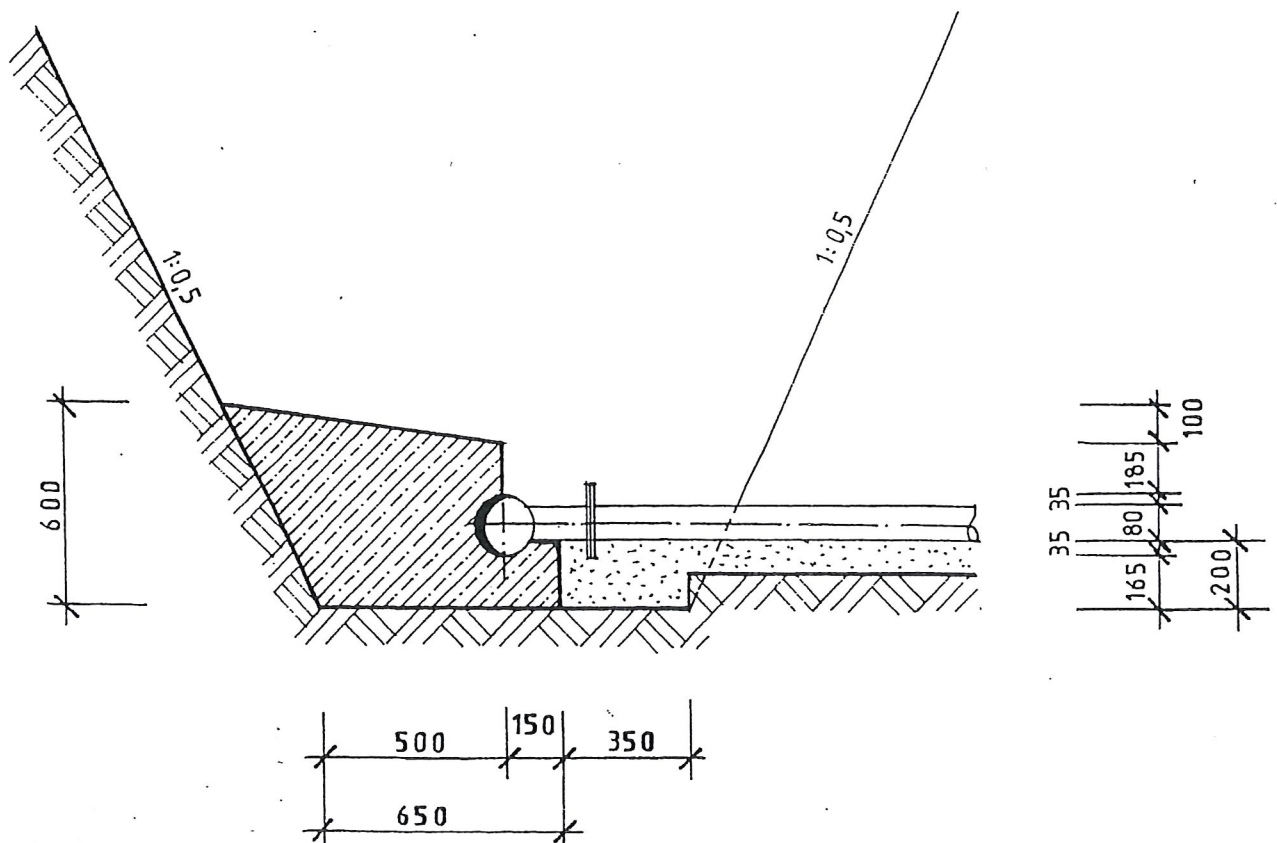
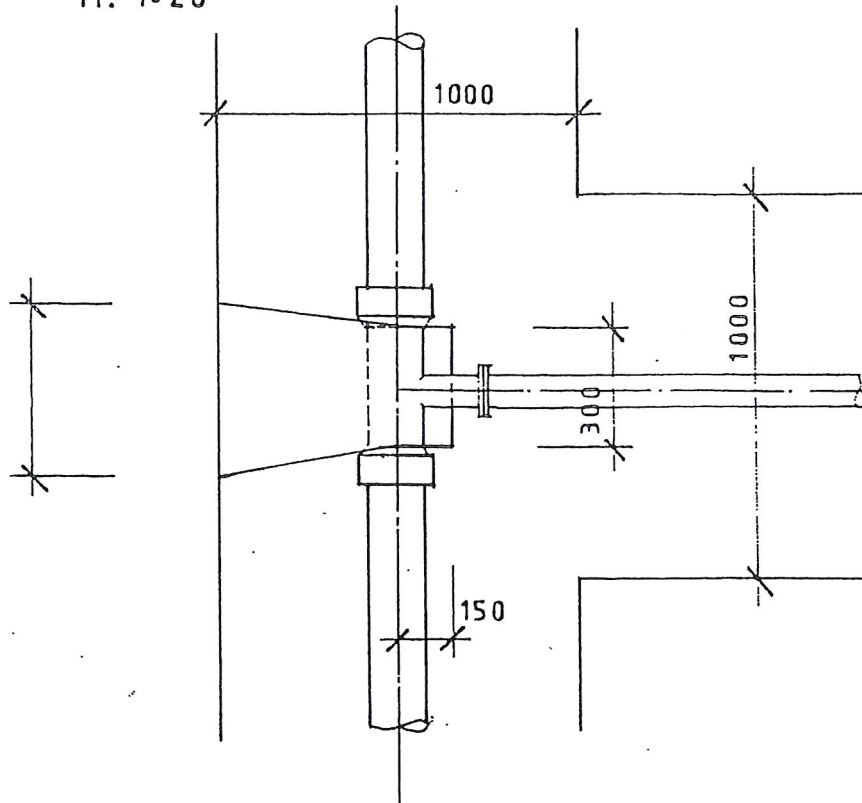
B1

BETON. BLOK POD ODBOČKU DN 150/80 ÷ 80/80

1 KS = 0,133 m³

CELKEM KUSŮ = 1

M. 1:20



B3

BETON. BLOK PRO OBLOUK 22° DN 150 ÷ 80

1 KS = 0,044

CELKEM KUSŮ = 2

M. 1:20

